



INVENTARIOS AUTOMATICOS PARA SAGE LOGIC CLASS ADVANCED.

La funcionalidad de la aplicación es facilitar la creación y control de inventarios con códigos de barras en una empresa que utilice aplicaciones SAGE LOGIC CLASS ADVANCED.

Este modulo se añade al circuito habitual de gestión del stock, y provee a la empresa de la capacidad de tener un control de inventario continuo.

Es necesario controlar los productos almacenados, para una correcta gestión de las necesidades de compra, con el objetivo de adecuar los stocks mínimos y máximos y en consecuencia su valor económico, y aumentar la satisfacción del cliente con una rápida respuesta de nuestra logística ante un pedido urgente.

En empresas de distribución o fabricantes, una buena gestión continua de los inventarios, se traduce en un ahorro económico importante.

Con este modulo "INVENTARIOS AUTOMATICOS ver.GS1", la facilidad de su utilización y el tratamiento de la información a tiempo real, hacen que la tarea de satisfacer al cliente con menos errores de los habituales, no sea un problema para usuarios de SAGE LOGIC CLASS ADVANCED.

El funcionamiento es totalmente on-line con la base de datos SQL Server Standard de SAGE LOGIC CLASS, evitando traspasos de información y garantizando total transparencia con la gestión diaria desde SAGE LOGIC CLASS. De esta forma la integración es completa con el circuito de gestión y almacenes de la empresa.

Requisitos Mínimos:

- PC Pentium IV, 256Mb RAM,
- Lector de código de barras inalámbrico (BLUETOOTH o WIFI)
- Licencia SQL server.
- Modulo Plataforma y Almacenes de SAGE LOGIC CLASS ADVANCED.

Resumen de características:

- Inventario continuo para empresas con artículos en stock.
- Cumple con las actuales normativas GS1-128 aplicables desde Enero de 2010:
 - ⇒ El GS1-128 se organiza a través de los denominados (IA) Identificadores de Aplicación, que son unos prefijos que indican al sistema qué información va a encontrar a continuación.
 - ⇒ Contiene el carácter de función FNC1, para indicar al scanner que los datos a continuación tienen estructura GS1-128.
- Ideal para empresas de alimentación, veterinarias, farmacéuticas y parecidas. (trazabilidad)
- Optimiza los tiempos muertos de los empleados del almacén.
- Aumenta la satisfacción de clientes y empleados.
- Todo el circuito de información se controla con códigos de barras.
- Durante el recuento del inventario no utilizará el teclado.
- Sistema inteligente en la detección de errores.
- Permite controlar el almacén a tiempo real.
- Olvídense de los costosos inventarios anuales.(paros de actividad)
- Control de lotes o partidas.
- Control de pesos variables gracias a la normativa GS1-128.
- Ayuda a cumplir con la normativa de trazabilidad.
- Optimice los análisis de rotación de productos.
- Imprima sus propios códigos de barras GS1-128.
- Integrado en el circuito de compras y ventas de su empresa.
- Totalmente integrado en las aplicaciones SAGE Logic Class.



Proceso Inicial:

Para el funcionamiento correcto de la aplicación, y siguiendo un proceso estándar de gestión de artículos, estos deben estar etiquetados con códigos de barras. Este código puede contener el nº de partida o lote, para que el sistema controle las unidades inventariadas de cada partida o lote por separado.

Ya que se dan casos de fabricantes que aún no etiquetan sus productos con el numero de lote, o son ilegibles, recomendamos etiquetar sus productos con su propio código de barras, en el momento de recibir los pedidos de los distintos fabricantes.(proceso estándar Sage Logic Class)

El control de lote no es obligatorio para utilizar el modulo "INVENTARIOS AUTOMATICOS".

Aproveche los tiempos muertos en el almacén, para inventariar parte de él, sin tener que preveer la tarea. En cualquier momento y durante el tiempo disponible, el almacenista o encargado de recambios, puede contar parte del almacén, a su propio criterio, ya sea por marca, proveedor, pasillo, estantería, palet, almacén, cámara, etc..

El sistema inventariará los artículos procesados con el escáner de barras sin más, propiciando el contado de artículos, por ejemplo de gran valor o de los que sospechamos que el stock no es correcto. Todo ello sin tener una planificación previa.

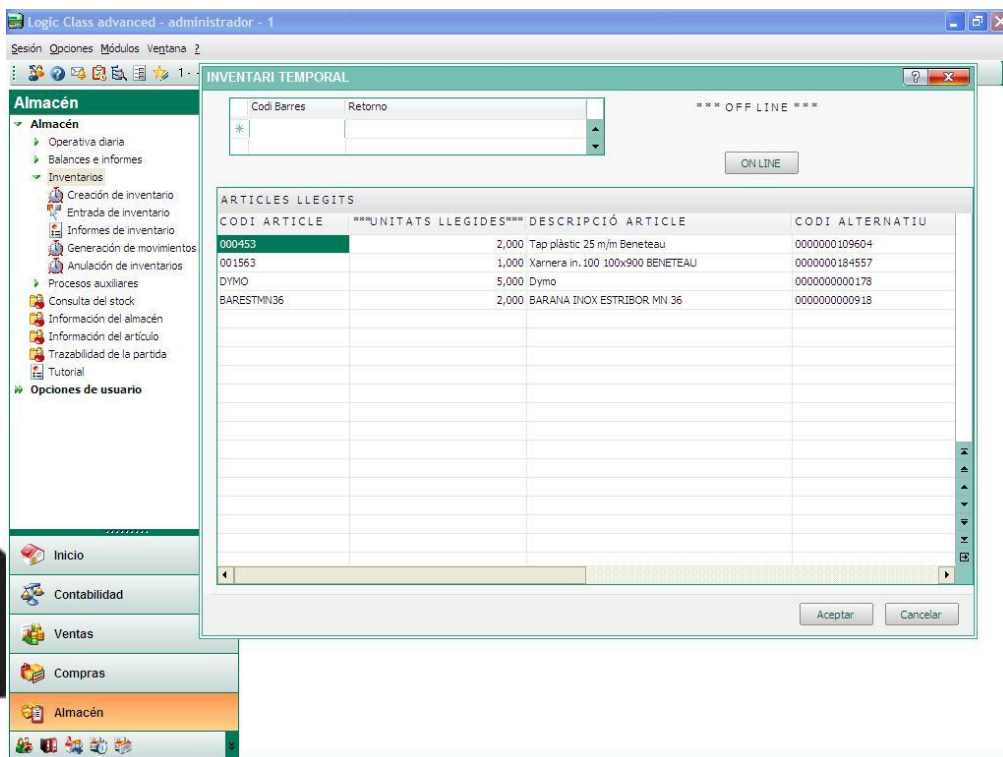
Las características del articulo en Sage Logic Class, nos indicaran el tipo de unidad a utilizar: peso, longitud, litros, unidades de venta, etc...

El sistema aprovecha su GS1-128 para detectar las distintas unidades y sus decimales.



Pantalla Inventario Automático:

Todo se realiza desde una única pantalla con 2 zonas de información:



Código de Barras: identifica los códigos de barra de artículos a tratar.

Artículos Leídos: identifica los artículos correctamente leídos.

El sistema funciona con una pistola de barras inalámbrica, que guarda en su memoria todas las lecturas y dispone de una base conectada al ordenador. Lo primero que haremos es leer el código de barras de todos los artículos que queremos inventariar.

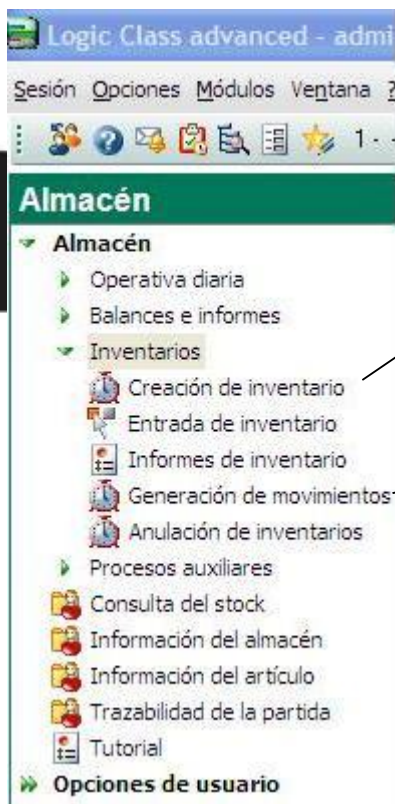
Posteriormente, al acercarnos a la zona de cobertura de la base o al depositar la pistola en la base, el sistema llenará la zona de artículos leídos con una línea para cada artículo y sus unidades contadas.

En el caso de controlar lotes o partidas, existirá una línea distinta para cada lote o partida, con sus unidades contadas. Las unidades representaran unidades de venta, kilos, metros, etc. ...según lo indicado en la ficha de artículo.

Una funcionalidad muy interesante es la posibilidad de aparcarse el inventario que estamos preparando para realizar otra tarea. Sencillamente cerraremos la pantalla con la seguridad que al volver a ella continuaremos viendo los artículos procesados y podremos seguir con el inventario.

Creación Inventario:

El proceso de crear el inventario es el estándar de SAGE LOGIC CLASS ADVANCED, con la salvedad de que todos los registros que hemos contado con el módulo inventarios automáticos, ya aparecen como comprobados, y el único proceso que debemos hacer es la generación de movimientos de regularización de stock.



1 Creación Inventario

2 Generación Movimientos

En mi empresa el stock
esta siempre al día...

